

Seznam PS a SO:

D.1 TECHNOLOGICKÁ ČÁST

D.1.1 Zeleništní zabezpečovací zařízení

D.1.1.2 Trafové zabezpečovací zařízení
P5 21-01-21 Opavice nad Labem-Pohřebka - Hradec Králové hl. n., TZZ

D.1.2 Zeleništní sítěvací zařízení

D.1.2.5 Dálkový kabel, optický kabel, zdávkový optický kabel

P5 21-01-21 Opavice nad Labem-Pohřebka - Hradec Králové hl. n., TOK a TK

P5 27-02-51 Opavice nad Labem-Pohřebka - Oub. Pačicko, TOK a TK

P5 09-02-02 Opavice nad Labem-Pohřebka - Hradec Králové-Střešák Předměstí, úprava DK SŽ

D.2 STAVEBNÍ ČÁST

D.2.2 Pozemní stavební objekty a technické vybavení pozemních stavebních objektů

D.2.2.1 Pozemní objekty budov

P5 21-73-73 Opavice nad Labem-Pohřebka - Hradec Králové hl. n., základy RD u přejezdu P5370

D.2.2.2 Drobná architektura a oplocení

P5 21-80-11 Opavice nad Labem-Pohřebka - Hradec Králové hl. n., úpravy oplocení

D.2.3 Trankní a energetická zařízení

D.2.3.6 Rozvodny VN, NN, osvětlení a dálkové ovládání odpojovačů

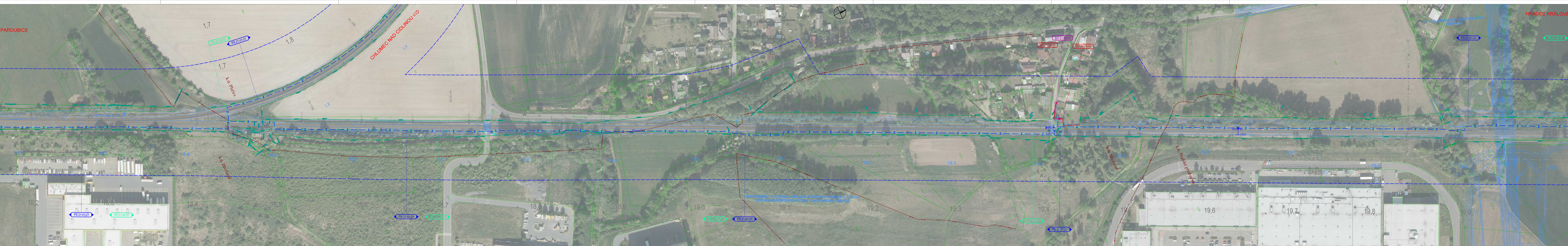
P5 21-80-11 Opavice nad Labem-Pohřebka - Hradec Králové hl. n., přílopa NN pro zabezpečovací zařízení v km 19,407

LEGENDA NOVÉHO STAVU

	ZABEZPEČOVACÍ ZAŘÍZENÍ DRAŽNÍ
	SOĎLOVACÍ ZAŘÍZENÍ DRAŽNÍ / NEDRAŽNÍ
	ELEKTRO NN PODZEMNÍ
	OPLOČENÍ, OHRAZENÍ
	DEMOLICE
	PROVIZORNÍ STAV
	SOUVISEJÍCÍ STAVBA
	OCHRANNÉ PÁSMO DRAŽNÍ

LEGENDA STÁVAJÍCÍCH INŽENÝRSKÝCH SÍTÍ

POZN. ZKRES PROVEDEN DE POKLADU POSKYTNUTÝCH SPRÁVCI			
— 1—100 —	ELEKTRO VN NADZEMNÍ	— >> —	KANALIZACE DEŠŤOVÁ
— 1—30 —	ELEKTRO VN NADZEMNÍ	— >>> —	KANALIZACE JEDNOTNÁ
— 1—30 —	ELEKTRO VN PODZEMNÍ	— >>> —	VODOVOD
— 1—30 —	ELEKTRO NN NADZEMNÍ	— >>> —	VODOVOD UŽITKOVÝ
— 1—30 —	ELEKTRO NN PODZEMNÍ	— >>> —	VODOVOD POŽÁRNÍ
— 1—30 —	SDĚLOVACÍ KABEL METALOVÝ	— >>> —	PLYNOVOD VTL
— 1—30 —	SDĚLOVACÍ KABEL OPTICKÝ	— >>> —	PLYNOVOD NTL
— 1—30 —	SDĚLOVACÍ KABEL KOAXIÁLNÍ	— >>> —	PLYNOVOD NTL
— 1—30 —	ZABEZPEČOVACÍ KABEL	— <<< —	HORKOVOD
— 1—30 —	KANALIZACE	— <<< —	TEPLOVOD



Jiná ověření:	Paré:		
Orientační schéma:	Razítko oprávněné osoby:		
Podpis: _____ Datum: _____			
Revize:	Datum:	Popis:	Kontroloval:
000	16.04.2024	Definitivní odevzdání dokumentace	ING. DANIEL FILIP

Stavebník/Investor: Adresa: Zastupitel investora: Adresa:	SPRAVA ŽELEZNIC SPRAVA ŽELEZNIC Státní organizace Nerudova 773/1, 779 00 Olomouc	
--	---	--

Zhotovitel díla: Adresa: Kontakt:	SP + SEK_HU-Pardubice-Chrudim_2.st.ŽST Hradec Králové Orlanská 2643/1a, 130 00 Praha 3 T: +420 605 229 020 E: praha@sudop.cz	
Zhotvitel částí/projektu: Adresa: Kontakt:	SUDOP PRAHA a.s. Projektové středisko Hradec Králové Horovo 1767/26, 500 02 Hradec Králové T: +420 498 655 928 E: hradec@sudop.cz	
Hlavní projektant (HIP): ING. DANIEL FILIP Specialista: ING. MONIKA POSPÍCHALOVÁ		

Název stavby/akce:	MODERNIZACE TRATI HRADEC KRÁLOVÉ - PARDUBICE - CHRUDIM, 2. STAVBA, ZVOUKOOLENNÉ OPATOVICE NAD LABEM - HRADEC KRÁLOVÉ, 1. ETAPA, ŽST HRADEC KRÁLOVÉ HL. N.	Označení investora: 56215002133
Název části:	Specifální výkres	Zakázka: 19-254.250
Název objektu/dílniči části:	Architektonické řešení stavby	Označení části: C.4.2.4
Označení objektu/komplexu:		-
Název přílohy:	Zákres koordinační situace do ortofotomapy	Číslo přílohy (typ/pořadí): 2. 002
Název dílničí části přílohy:	km 18,2 - 20,0 tratě Pardubice - Jaroměř, km 1,5 - 1,9 tratě Opatovice nad Labem - Odbočka Pláče	Stupeň dokumentace: DUSP + PDPS
Odpovědný projektant: ING. DANIEL FILIP	Zpracovatel přílohy: ING. MONIKA POSPÍCHALOVÁ	Formáty: 1:1 000 1:1 x A4
Kraj: Královéhradecký	Katastrální území: viz textová část	TUDJ: 1302 F1
Směrnice datová:		Platnost: 16.04.2024
(Přeshr pro další informace)		Adresa: